

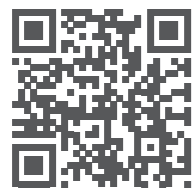
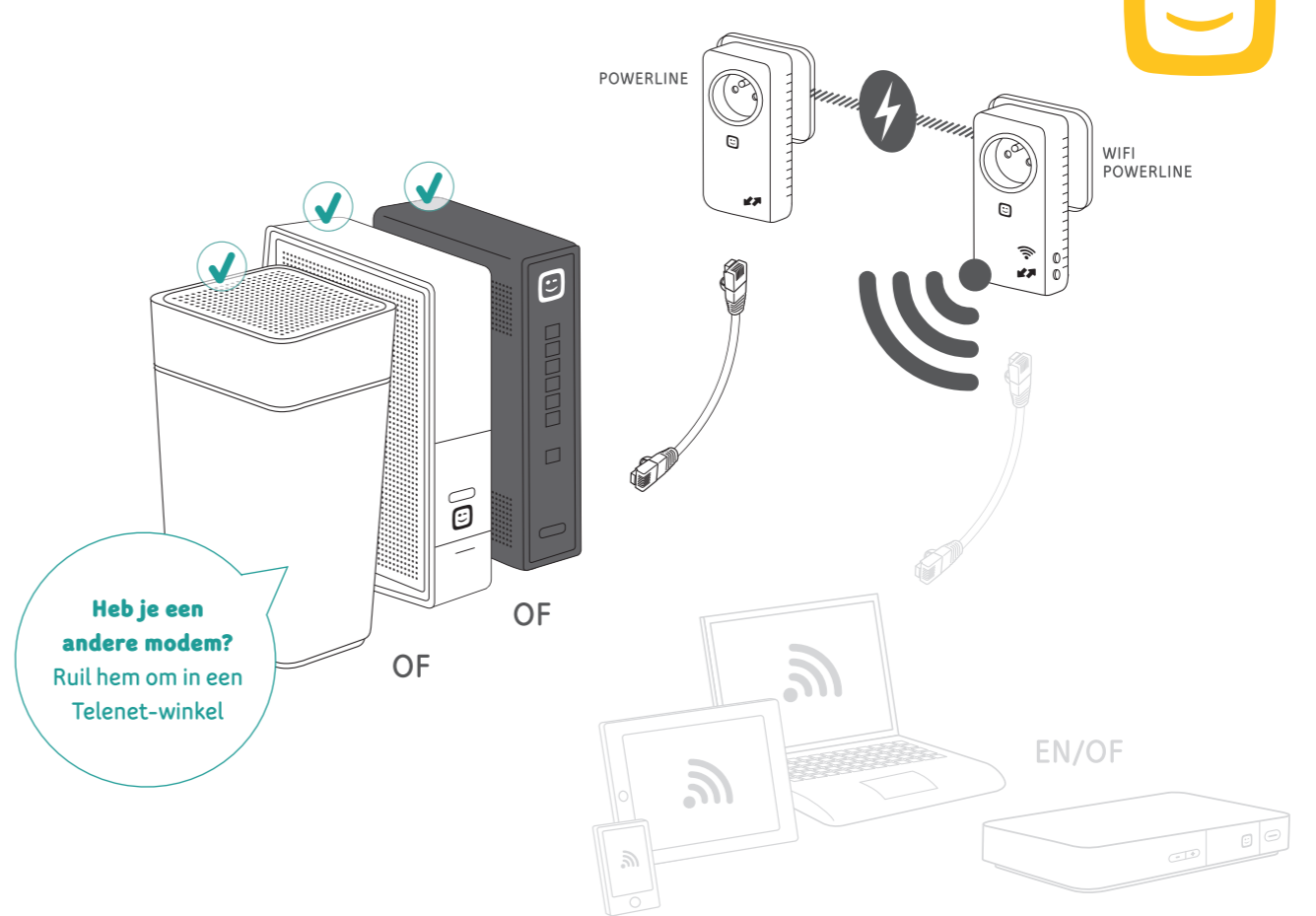
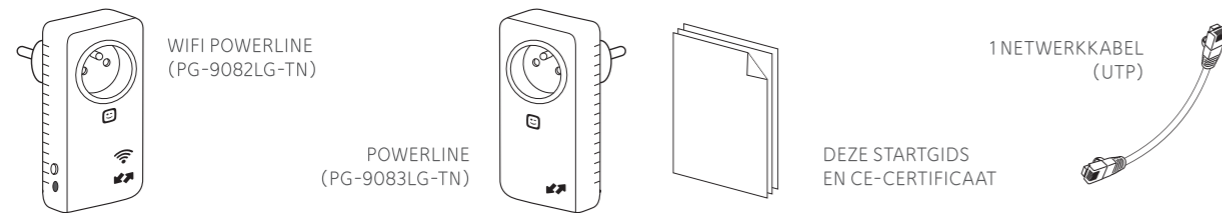


STARTGIDS POWERLINE PG-9083LG-TN + WIFI POWERLINE PG-9082LG-TN

# WIFI POWERLINE-SET

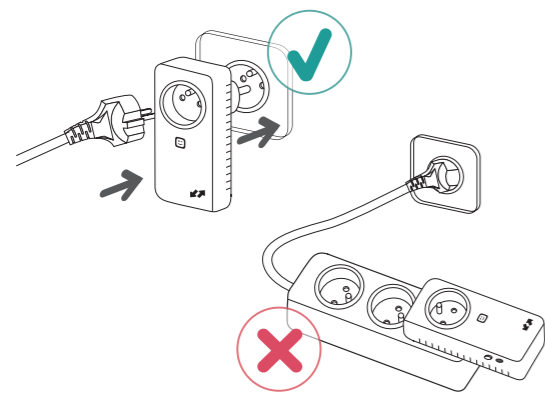
Met deze set kan je je wifi-bereik eenvoudig uitbreiden via een stopcontact in of rond je huis. Je kan ook één toestel via een netwerkkabel (UTP) verbinden, bijvoorbeeld je computer of je decoder voor Telenet TV.

## Inhoud van de doos



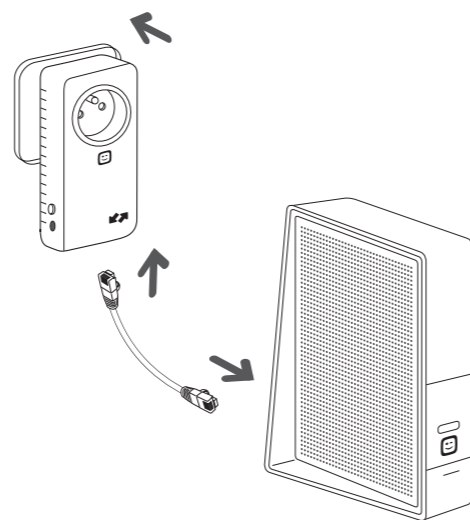
### Bekijk je liever een installatiefilmje?

Scan de QR-code hiernaast of surf naar [telenet.be/wifipowerlineset](http://telenet.be/wifipowerlineset)



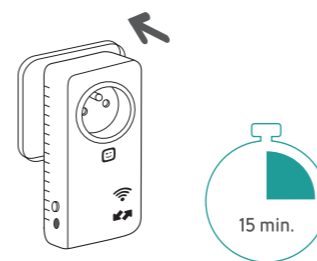
01

Steek de Powerline rechtstreeks in het stopcontact en verbind hem via de netwerkkabel met je modem.



02

Steek de Wifi Powerline rechtstreeks in een stopcontact in de ruimte waar je meer wifi-dekking wil. Wacht 15 minuten tot de Wifi Powerline de netwerknaam van je modem automatisch heeft overgenomen.



Het ledlichtje blijft wit branden en de ledlichtjes en doven uit.

Het ledlichtje wordt rood? Probeer eens een ander stopcontact.

### Veelgestelde vragen

Is er nog iets niet duidelijk? Of heb je thuis een andere netwerksituatie? Op [telenet.be/vragenpowerline](http://telenet.be/vragenpowerline) vind je het antwoord op veelgestelde vragen.

### Instellingen aanpassen

Via de **Telenet-app** kan je je netwerknaam (SSID) en wachtwoord aanpassen. Je Wifi Powerline neemt de nieuwe instellingen automatisch over. Dat duurt ongeveer 5 minuten.

Powerline Input: 100-240Vac, 50/60 Hz, 16A Output: 100-240Vac, 50/60Hz, 16A • Wifi Powerline Input: 100-240Vac, 50/60 Hz, 16A Output: 100-240Vac, 50/60Hz, 16A

PROBLEMEN OF VRAGEN?

TELENET.BE/WIFIPOWERLINESET

TELENET.BE/KLANTENSERVICE

TELENET-APP

+32 (0) 15 66 66 66

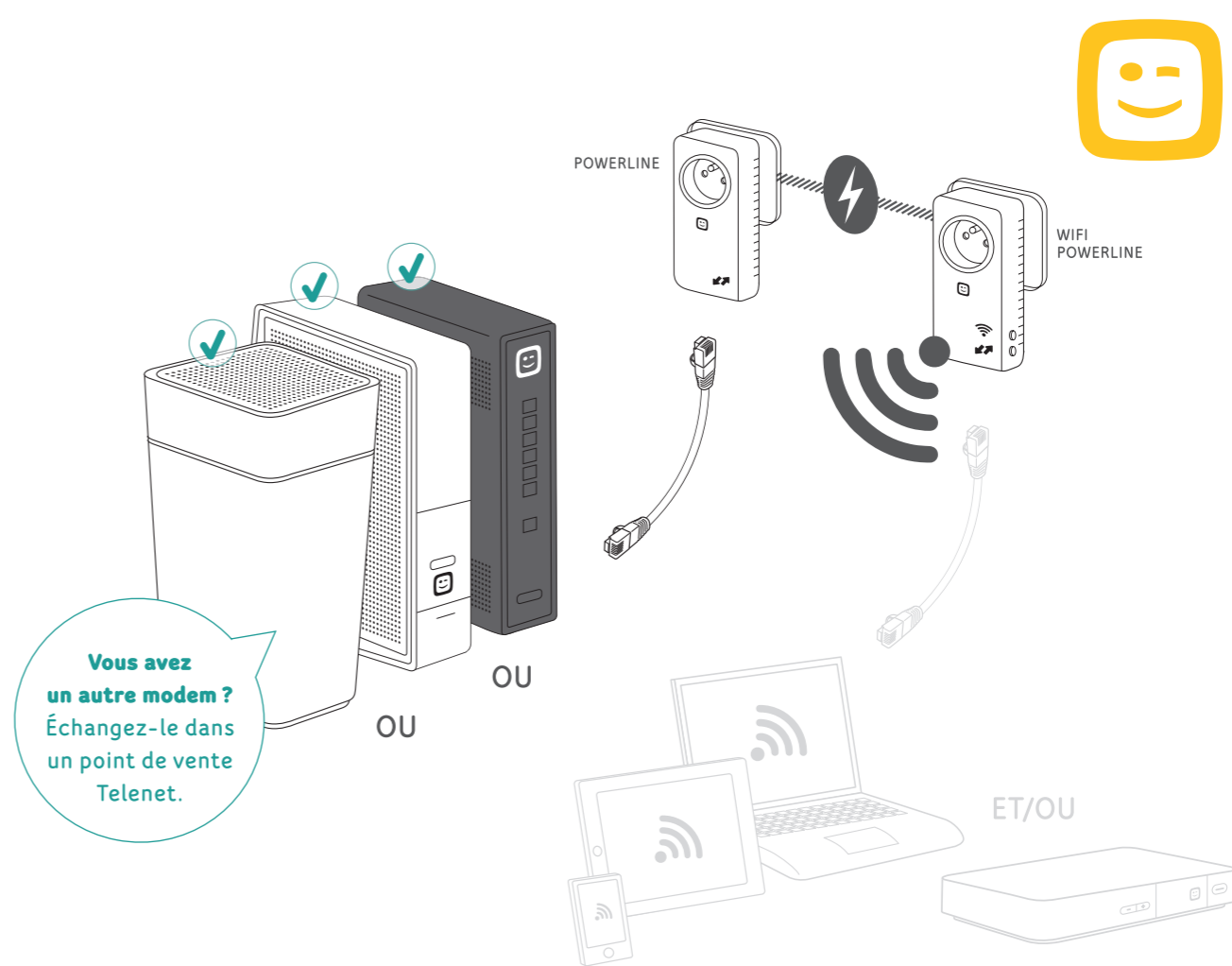
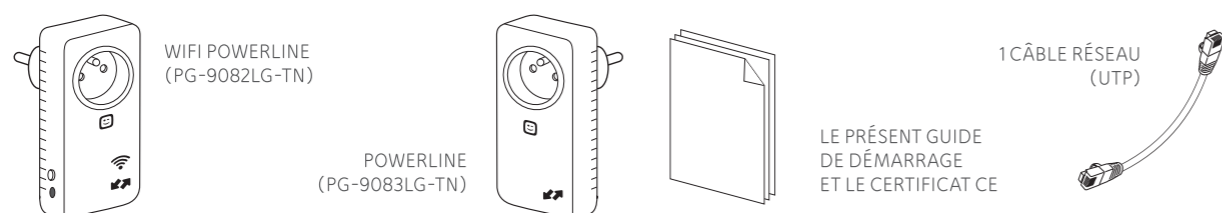


GUIDE DE DÉMARRAGE  
POWERLINE PG-9083LG-TN + WIFI POWERLINE PG-9082LG-TN

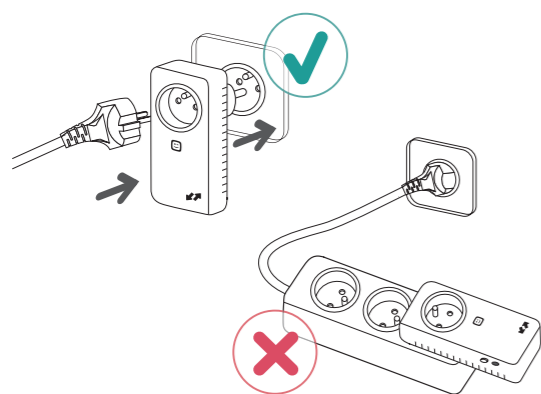
# SET WIFI POWERLINE

Ce set vous permet d'étendre facilement votre couverture wifi via une prise de courant à l'intérieur et autour de votre maison. Vous pouvez aussi connecter un appareil via un câble réseau (UTP), par exemple votre ordinateur ou le décodeur de votre Telenet TV.

## Contenu de la boîte

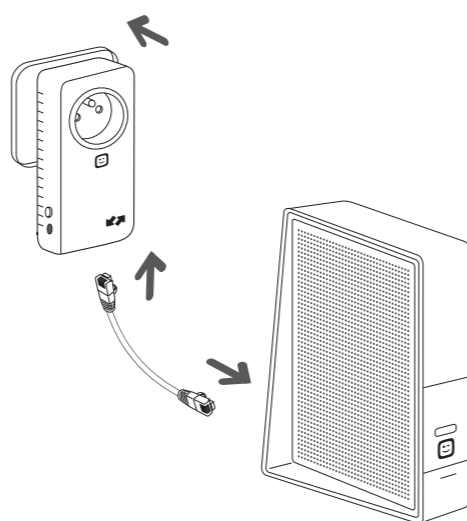


**Vous préférez regarder une vidéo explicative ?**  
Scannez le code QR ci-contre ou surfez sur [telenet.be/fr/wifipowerlineset](http://telenet.be/fr/wifipowerlineset)



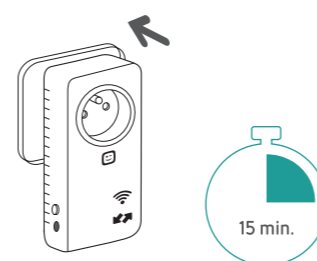
**01**

Branchez le Powerline directement dans la prise de courant et raccordez-le à votre modem via le câble réseau.



**02**

Branchez le Wifi Powerline directement dans une prise de courant dans la pièce où vous souhaitez une meilleure couverture wifi. Attendez 15 minutes jusqu'à ce que le Wifi Powerline ait automatiquement repris le nom de réseau de votre modem.



Le voyant LED reste blanc et les voyants LED et s'éteignent.

Le voyant LED devient rouge ? Essayez une autre prise de courant.

### Questions fréquentes

Encore des questions ? Ou le réseau de votre domicile présente une configuration différente ? Vous trouverez la réponse aux questions les plus fréquentes sur [telenet.be/questionspowerline](http://telenet.be/questionspowerline).

### Modifier les paramètres

Rendez-vous sur l'**appli Telenet** pour modifier le nom de votre réseau (SSID) et votre mot de passe. Votre Wifi Powerline intégrera automatiquement les nouveaux paramètres. La procédure prend environ 5 minutes.

Powerline Input: 100-240Vac, 50/60 Hz, 16A Output: 100-240Vac, 50/60Hz, 16A • Wifi Powerline Input: 100-240Vac, 50/60 Hz, 16A Output: 100-240Vac, 50/60Hz, 16A

DES PROBLÈMES OU DES QUESTIONS?

TELENET.BE/FR/WIFIPOWERLINESET

TELENET.BE/SERVICECLIENT

APPLI TELENET

+32 (0) 15 66 66 66

